



Ministero per i Beni e le Attività Culturali  
e per il Turismo



REGGIA DI CASERTA

**ALLEGATO 2**

**SCHEDA CONSERVATIVA  
BENE FOTOGRAFICO**

**1. IDENTIFICAZIONE**

**1.A Dati identificativi**

**1.A.1 Denominazione fondo/collezione**

Collezione *Terrae Motus* – Reggia di Caserta

**1.A.2 N° inventario**

**1.A.3 Collocazione**

**1.A.4 Autore**

Robert Mapplethorpe (1946 - 1989)

**1.A.5 Titolo**

Installazione che comprende le opere: *Denis Speight with thornes; Jack with crown; Skull and crossbones; Jill Chapman; Denis Speight with flowers*

**1.A.6 Soggetto**

La fotografia in esame è parte di un'opera unica composta da cinque scatti raffiguranti soggetti diversi. La foto in esame, titolo *Skull and crossbones* raffigura un teschio poggiato su due ossa incrociate posti su una pietra. Sullo sfondo un terreno roccioso.

**1.A.7 Datazione**

1983

**1.A.8 Stampatore/Editore**

I dati sullo stampatore/editore sono ancora ignoti

**1.A.9 Tecnica**

**1.A.9.1 Negativo:**

**1.A.9.2 Positivo:** Stampa alla gelatina con alogenuri d'argento su carta baritata

**1.A.9.3 Diapositiva:**

**1.A.9.4 Unicum:**

**1.A.10 Indicazioni di colore**

**1.A.10.1 M:** L'opera è in bianco e nero (B/N).

**1.A.10.2 C :**

**1.A.10.3 Altro:**

**1.A.11 Note**

**1.B Dati tecnici**

**1.B.1 Materiali costitutivi**

**1.B.1.1 Strato immagine**

Legante: Gelatina.

Elemento Fotosensibile: Alogenuri d'argento.

Componenti dell'immagine finale: Argento.

**1.B.1.2 Supporto primario**

Carta baritata.

**1.B.1.3 Supporto secondario/Montatura**

Costituito da cartoncino bianco multistrato spessore 5mm.

**1.B.1.4 Finitura**

**1.B.1.5..Viraggio**

**1.B.1.6 Diagnostica**

L'identificazione dell'immagine è stata effettuata mediante lente d'ingrandimento (lente contafili) osservando l'immagine fotografica a luce radente e luce UV.

**1.B.2 Caratteristiche tecniche**

**1.B.2.1 Formato:**

**1.B.2.2 Misure (mm) strato immagine:**

875x885 mm

**1.B.2.3 Misure (mm) supporto primario:**

875x885 mm

**1.B.2.4 Misure (mm) supporto secondario/Montatura:**

875X885 mm

**1.B.2.5 Firme/Iscrizioni/Timbri/Bolli/Stemmi/Marchi:**

Nessuno

**1.B.2.6 Mascherature:**

Nessuno

**1.B.2.7 Diagnostici**

Prelievi con tamponi sterili su quattro punti significativi sul *verso* dell'opera e su sei punti sul *recto*. Le indagini da eseguire saranno: di tipo biologico (campioni messi in coltura su terreni; analisi del DNA) per l'identificazione degli agenti patogeni che hanno attaccato l'opera e di tipo chimico/fisico (osservazioni al microscopio ottico; raman ecc..) per identificazione del tipo di legante.

1.B.3 Documentazione allegata

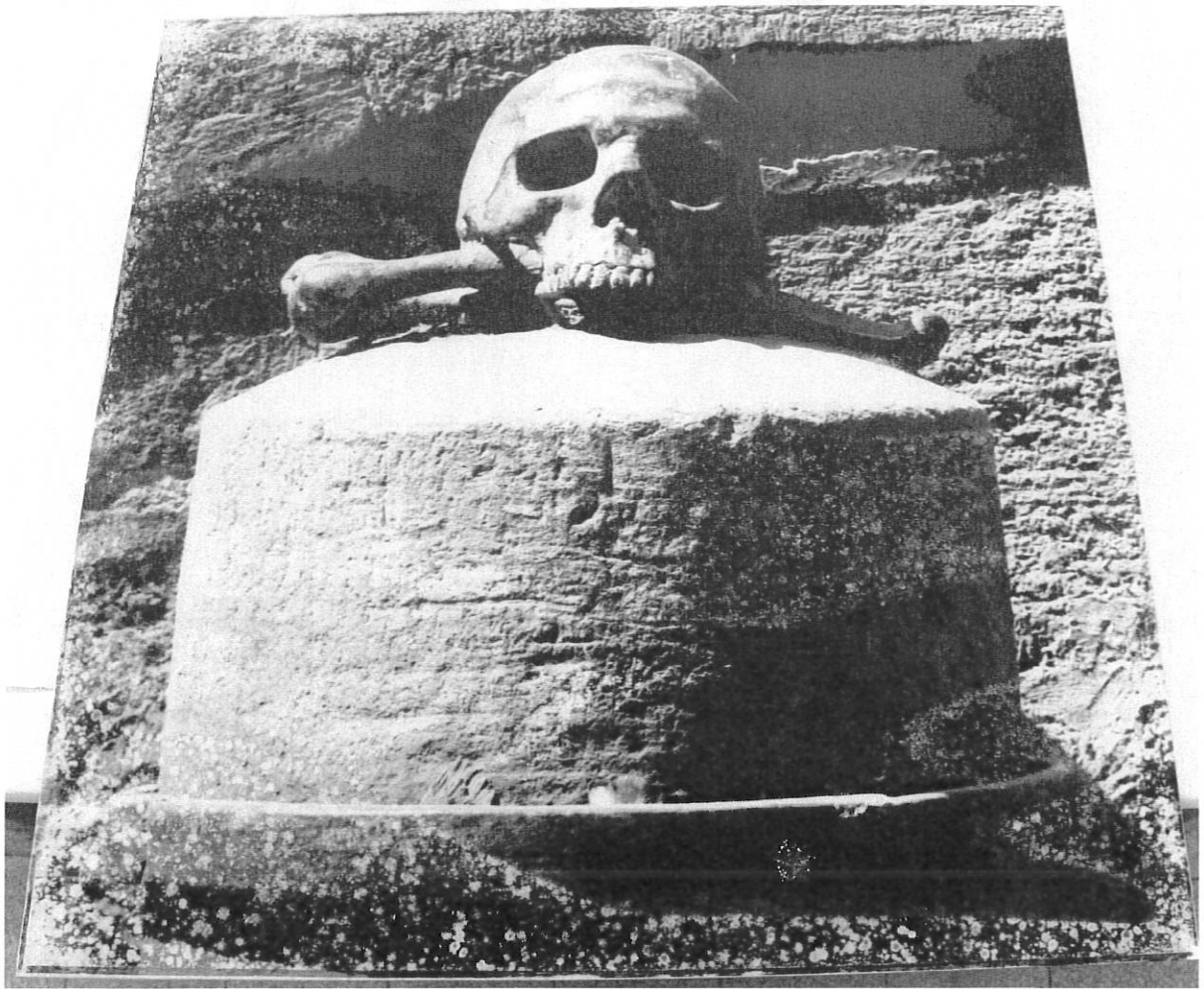


Fig.1. *Skull and crossbones. - Lato recto.*

A handwritten signature or mark consisting of several vertical, slightly curved lines, possibly representing the initials of the author or a specific symbol.



**Fig. 2.** *Skull and crossbones.* - Lato verso.

**Fig. 3.** Strumentazione ottica con cui è stata effettuata la diagnostica.

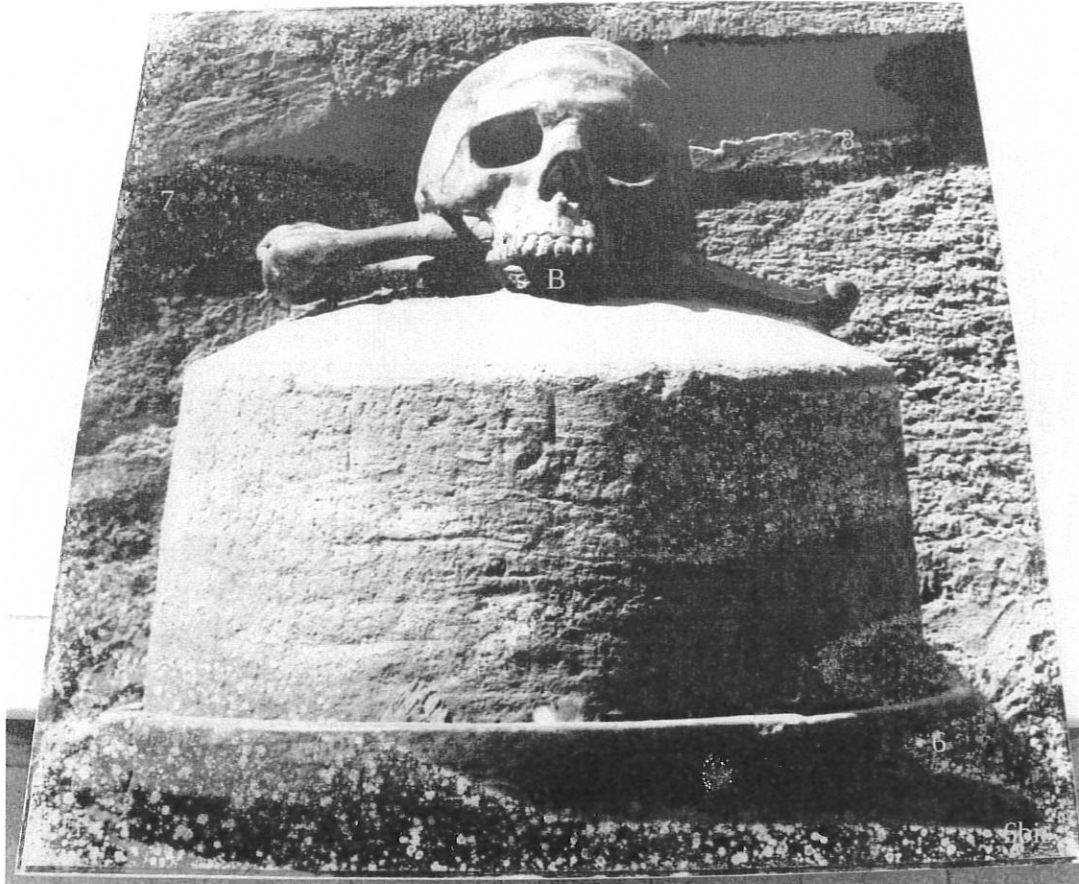
**1.B.4 Note**

Anche le altre fotografie che fanno parte dell'opera presentano gli stessi segni dell'azione degli agenti patogeni sul lato *recto* anche se su porzioni di superficie meno estese.

## 2. STATO DI CONSERVAZIONE

### 2.A.1 Caratterizzazione del danno/Localizzazione e tipologia

Recto immagine



1. I Punti verdi evidenziano i punti in cui è stato effettuato il campionamento.
2. Spaccature dello strato dell'emulsione localizzate lungo i margini, principalmente in corrispondenza degli angoli.
3. Escrescenze e macchie sullo strato dell'emulsione dovute all'azione degli agenti patogeni.

A handwritten signature or mark consisting of several overlapping, diagonal lines.



1. I Punti verdi evidenziano i punti in cui è stato effettuato il campionamento.
2. Escrescenze sul supporto secondario. L'attacco degli agenti biodeteriogeni ha aggredito il supporto secondario ed ha aggredito progressivamente tutti gli strati di cartone fino ad arrivare allo strato dell'emulsione.

#### **2.A.2 Origine del danno**

Condizioni ambientali e di alloggiamento non idonee. Le condizioni termoigrometriche dei locali di conservazione dell'opera sono pessimi con un U.R. superiore al 55% (tra il 60%-70%) e una temperatura tra i 18°C – 21°C.

L'opera ha subito negli ultimi 5 anni diversi spostamenti attraverso ambienti non climatizzati.

#### **2.A.3 Valutazione stato di conservazione**

Pessimo.

#### 2.A.4 Documentazione allegata

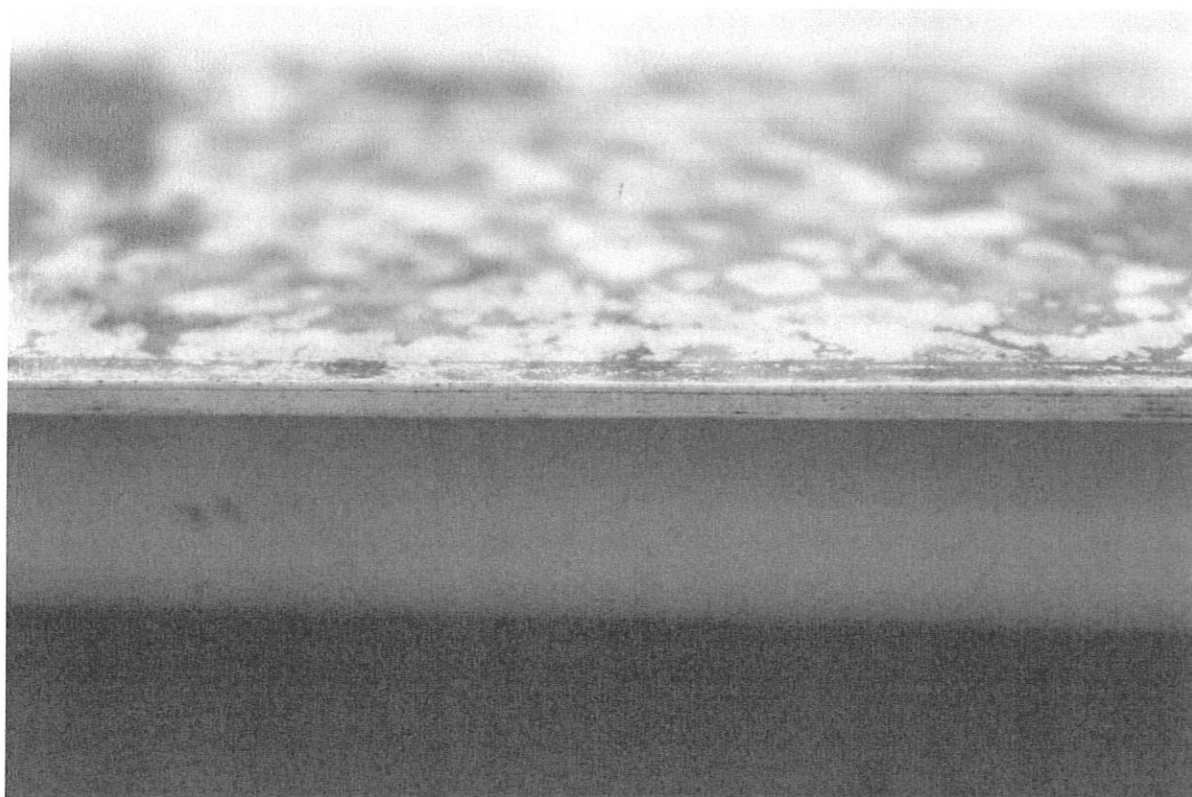


Fig. 4. Supporto primario dell'opera in sezione.

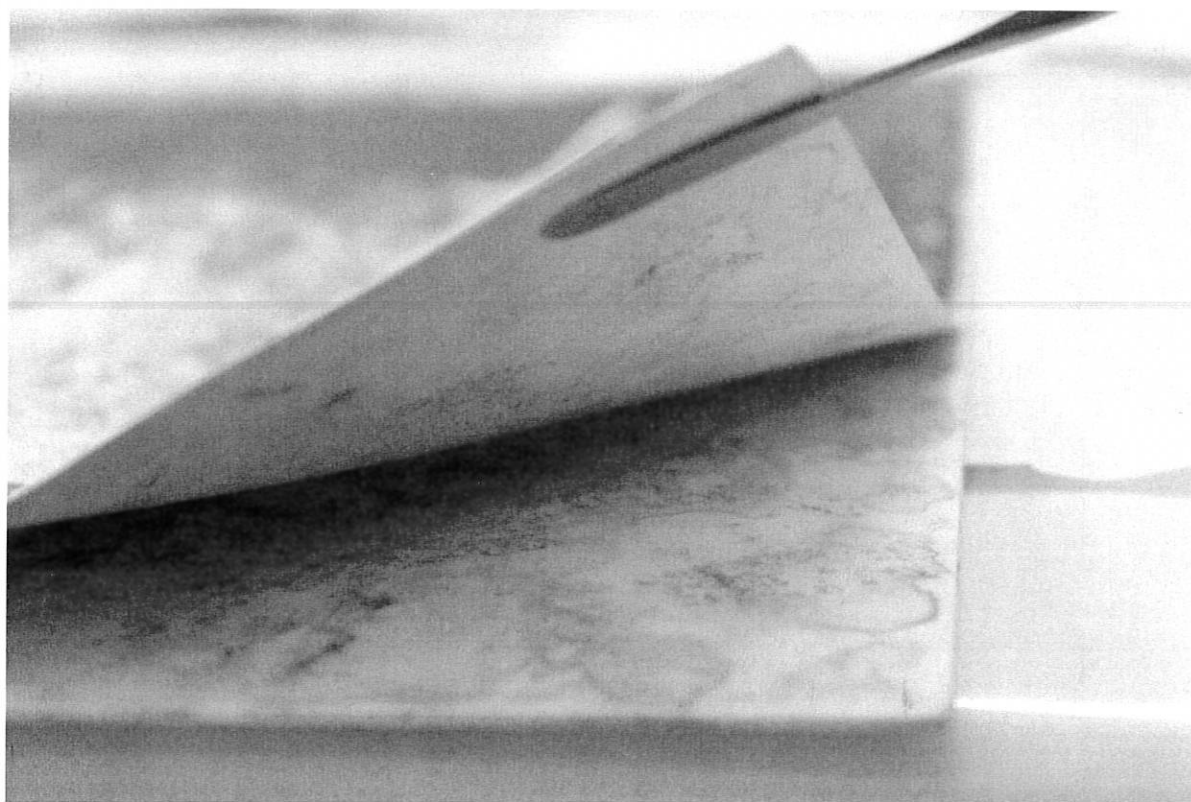


Fig. 5. Distacco degli strati di cartone del supporto secondario con macchie dovute all'azione degli agenti patogeni.

A handwritten signature or mark in the bottom right corner of the page, consisting of several overlapping, stylized lines.

2.A.5 Note

### 3. INTERVENTI

3.A.1 Diagnostica

3.A.2 Trattamenti di controllo

3.A.3 Interventi di restauro

3.A.3.1 Operazioni di messa in sicurezza

3.A.3.2 Trattamenti di restauro

3.A.4 Altri interventi

3.A.5 Condizioni conservative

3.A.5.1 Condizionamento:

3.A.5.2 Parametri termoigrometrici consigliati:

3.A.5.3 Precauzioni di illuminamento:

3.A.5.4 Criteri di manipolazione e movimentazione:

3.A.5.5 Sistemi di protezione/sicurezza per imballaggio e trasporto:

3.A.5.6 Precauzioni per l'esposizione:

3.A.6 Documentazione allegata

3.A.7 Note

### 4. IDENTIFICAZIONE SCHEDA

4.A.1 Numerazione scheda



4.A.2 Relazioni con altre schede

4.A.3 Note

4.A.4 Dati compilazione

4.A.4.1 Data elaborazione scheda: 21/05/2019

4.A.4.2 Compilatore scheda: Gennaro Tortino

4.A.4.3 Qualifica: Funzionario Restauratore Museo Autonomo – Reggia di Caserta

